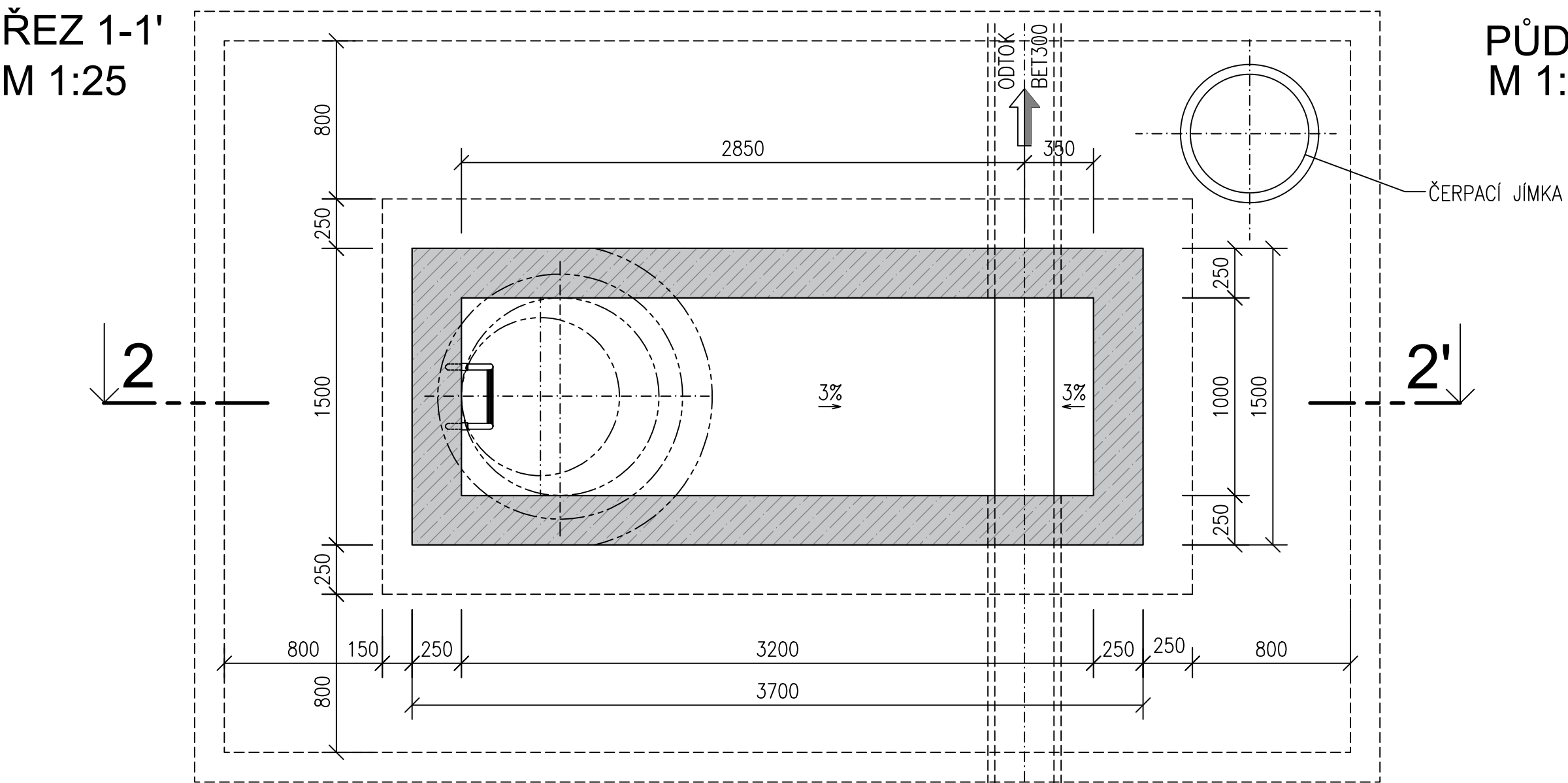
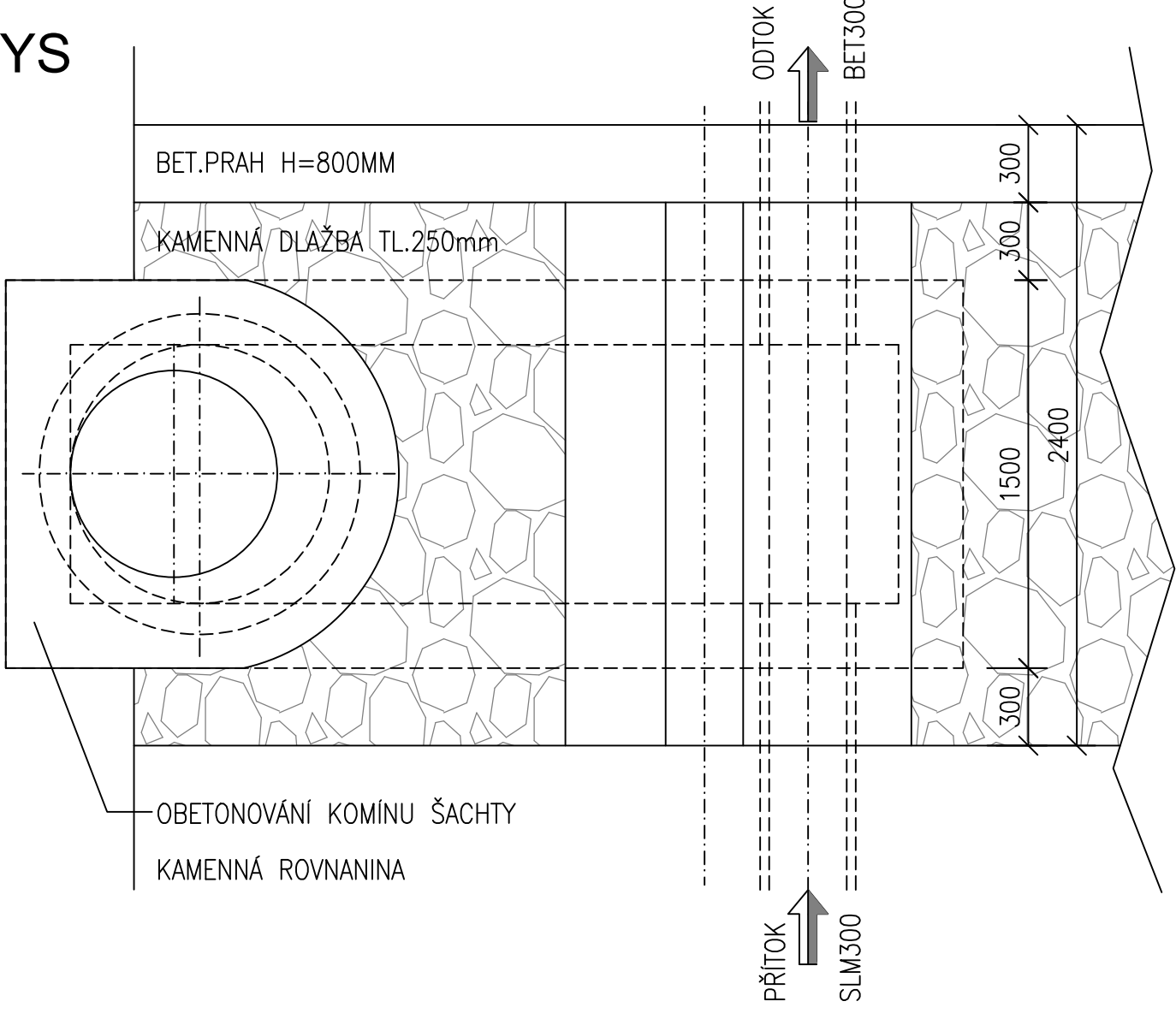


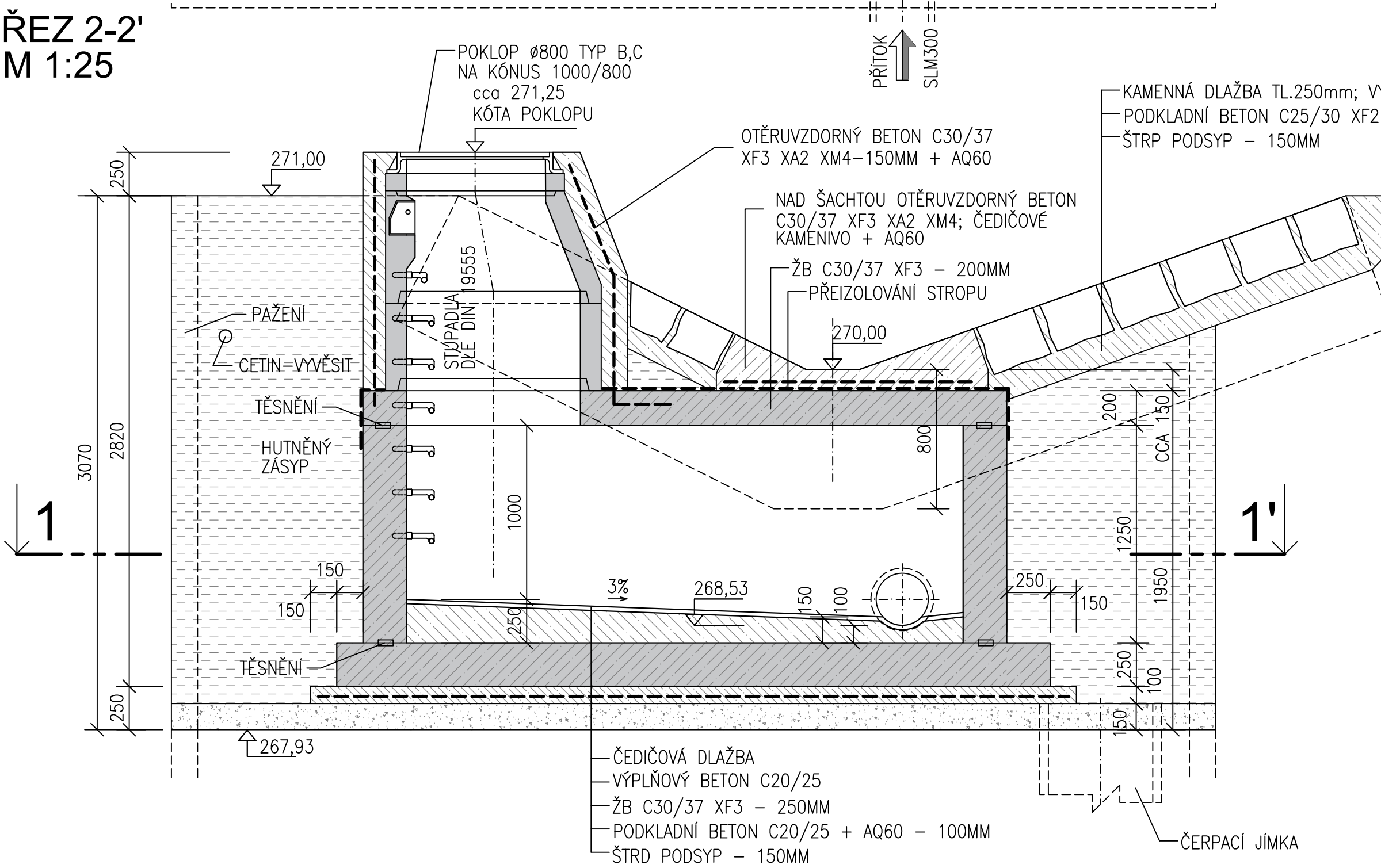
ŘEZ 1-1'  
M 1:25



PŮDORYS  
M 1:25



ŘEZ 2-2'  
M 1:25



BETON:  
C 30/37 XC4, XD2, XF3, XA3 CI 0,40 – Dmax 22 – S3 max.  
průsak 35 mm dle ČSN EN 12 390-8

OCEL:  
B500B (10505 R) KRYTÍ 40 mm

POZNÁMKA:  
STÁVAJÍCÍ IS JSOU ZAKRESLENY POUZE ORIENTAČNĚ.  
PŘED STAVBOU JE NUTNO VEŠKERÉ SÍTĚ ZJISTIT A VYTÝČIT, ABY NEDOŠLO K JEJICH POŠKOZENÍ.  
PŘED STAVBOU JE NUTNO OVĚŘIT STÁVAJÍCÍ TERÉN.  
ARMOVACÍ VÝKRESY BUDOU SOUČÁSTÍ RDS.  
ZPŮSOB A TYP PAŽENÍ VÝKOPU BUDE SOUČÁSTÍ RDS.

SOUŘADNÝ SYSTÉM: S - JTSK  
VÝŠKOVÝ SYSTÉM: B.p.v.

OZN. ZMĚNY	POPIS ZMĚNY	DATUM	PODPIS

ZHOTOVITEL	MJ PROJEKT, PROJEKTOVÁ A INŽENÝRSKÁ KANCELÁŘ VENHUDOVA 31, 613 00 BRNO 515 546 053, mjprojekt@technic.cz, www.mjprojekt.technic.cz	
ZAKÁZKOVÉ ČÍSLO	20-2024	
ZODP. PROJEKTANT	ING. MAREK MACHOVEC	
VYPRACOVAL	ING. JIŘÍ MACHOVEC	
KONTROLOVAL	ING. MAREK MACHOVEC	

GENERÁLNÍ PROJEKTANT	RBR-SERVIS, s.r.o. K JELENICI 1457/16, 635 00 BRNO TEL: 777 196 970, rbr-servis@seznam.cz, www.rbr-servis.cz	
HLAVNÍ INŽENÝR PROJEKTU	ING. TOMÁŠ PÁTEČEK	
KRAJ: STŘEDOČESKÝ	ORP: KOLÍN	

STAVBA:	III/33420 MOLITOROV, MOST EV.Č. 33420-1	FORMÁT	8A4
ČÁST:	SO 301 - PŘELOŽKA DEŠŤOVÉ KANALIZACE	DATUM	LEDEN 2025
PŘÍLOHA:	REVIZNÍ ŠACHTA D1.1	STUPEŇ	PDPS
		ČÍSLO ZAK.	2023755
		MĚŘITKO	1:25
		ČÍSLO PŘÍLOHY:	ČÍSLO PARÉ:
		D.1.3.4.03	

Dokumentaci lze užívat pouze ve smyslu příslušné smlouvy o dílo, výkres či jeho část může být kopírován nebo jiným způsobem rozšiřován pouze po předchozím souhlasu RBR-SERVIS, s.r.o.